

ILS FONT L'IOT!

THE IOT SHOWROOM

sido

APRIL 4-5, 2018 FRANCE LYON



MINALOGIC



Programme de :



Soutenu par :



LE VILLAGE MINALOGIC

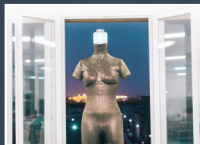
👁️ DEMONSTRATIONS



CARI-ELECTRONIC (page 8)

CARI Electronic développe, en partenariat avec ADELE H, le PHOENIX : un piano numérique déployable de prestige. Il sera en démonstration au SIDO pour un concert privé !

Jeudi 5 Avril : 12h



EUVEKA - la nouvelle génération du mannequin de bois ! (page 9)

Un mannequin-robot biomimétique capable de s'adapter selon la diversité morphologique des personnes pour créer, produire et vendre des vêtements à la taille exacte.

Mercredi 4 Avril : 10h15, 13h45 / Jeudi 5 Avril : 8h45, 13h45



IRLYNX (page 14)

Découvrez nos capteurs d'occupation et de comptage de personnes pour la digitalisation des espaces de travail. Démo live organisée sur le stand Minalogic.

Mercredi 4 Avril : 11h30, 15h / Jeudi 5 Avril : 10h30, 15h



JYSE (page 11)

Avec JYSE, réalisez en quelques clics une application web pour visualiser les informations remontées de vos objets connectés.

Valorisez vos données métier sans avoir à coder

Mercredi 4 Avril : 12h30, 16h / Jeudi 5 Avril : 11h30, 16h



MYONEO (page 13)

Venez découvrir et tester sur notre stand le scanner à travers la mesure de plusieurs vins

Mercredi 4 et jeudi 5 Avril

📅 TEMPS FORTS

Mercredi 4 avril

9H - PETIT DÉJEUNER des adhérents Minalogic et porteurs de projets Easytech

Jeudi 5 avril

12H - COCKTAIL DÉJEUNATOIRE pour les adhérents Minalogic et porteurs de projets Easytech

🗨️ CONFÉRENCES

Mercredi 4 Avril | 10h30-11h30

IoT pilier de votre transformation digitale : relever le défi opérationnel de votre entreprise
- Philippe Wiczorek

Jeudi 5 Avril 2018 | 10h00 - 10h45

Les enjeux du numérique en région Avergne-Rhône-Alpes - Erasmia Dupenloup

Jeudi 5 Avril 2018 | 12h45 - 13h30

Du POC à l'industrialisation ? Méthodo de la réussite... - Eric Mottin

Jeudi 5 Avril | 15h15 - 16h

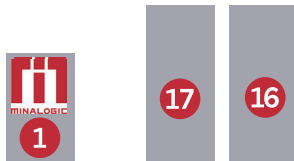
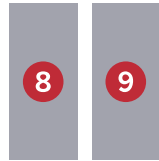
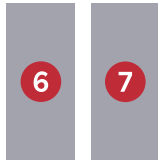
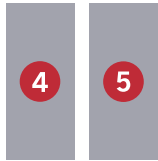
Relever le défi de l'IoT agile ! Mettre les partenariats au cœur de sa stratégie - Philippe Wiczorek



MINALOGIC

LE VILLAGE

THE IoT SHOWROOM
sido



STAND	ENTREPRISE	PAGE
1	Minalogic // Easytech	
2	Alpwise	15
3	Tiempo	15
4	Irlynx	14
5	Ulis	14
6	Grenoble INP	13
7	MyOeno	13
8	lotize	12
9	Scalagent	12
10	Jyse	11
11	Enerbee	11
12	Optimistik	10
13	Linkio	10
14	Senssight	9
15	Euveka	9
16	Cari Electronic	8
17	Atim	8

4 Focus on our members' IoT know-how

Le marché de l'Internet des Objets est en pleine expansion, avec des perspectives allant, selon les analystes, de 2000 à 3000 milliards de dollars à l'horizon 2020. Tous les secteurs d'activités sont concernés par cette révolution, avec des usages et des applications multiples, dont beaucoup sont encore à inventer.

L'écosystème de Minalogic possède de nombreux atouts pour oeuvrer sur ce secteur, avec près d'une centaine d'adhérents possédant des compétences en lien avec l'IoT, répartis sur l'ensemble de la région et positionnés sur chacun des maillons de la chaîne de valeur : **Collect (acquisition), Connect (transmission), Correlate (traitement), Valorize (application)**. Depuis la création du pôle il y a plus de 10 ans, de nombreux projets de R&D ont permis de développer des technologies et produits en lien avec le secteur de l'IoT.

Dès 2014, le pôle a mis en place des missions collectives pour fédérer ses entreprises sur plusieurs événements-clés de l'Internet des Objets : le célèbre **CES de Las Vegas**, mais aussi les manifestations françaises, comme le **SldO (Lyon)** et la **Connected Conference (Paris)**, où l'écosystème de Minalogic est bien représenté, avec un nombre d'adhérents de plus en plus important chaque année.

#WeAreMinalogic

CONNECT - Plus de 10 sociétés dont



CORRELATE - Plus de 20 sociétés dont





MINALOGIC

COLLECT – Plus de 50 sociétés dont



Tiempo
SECURE

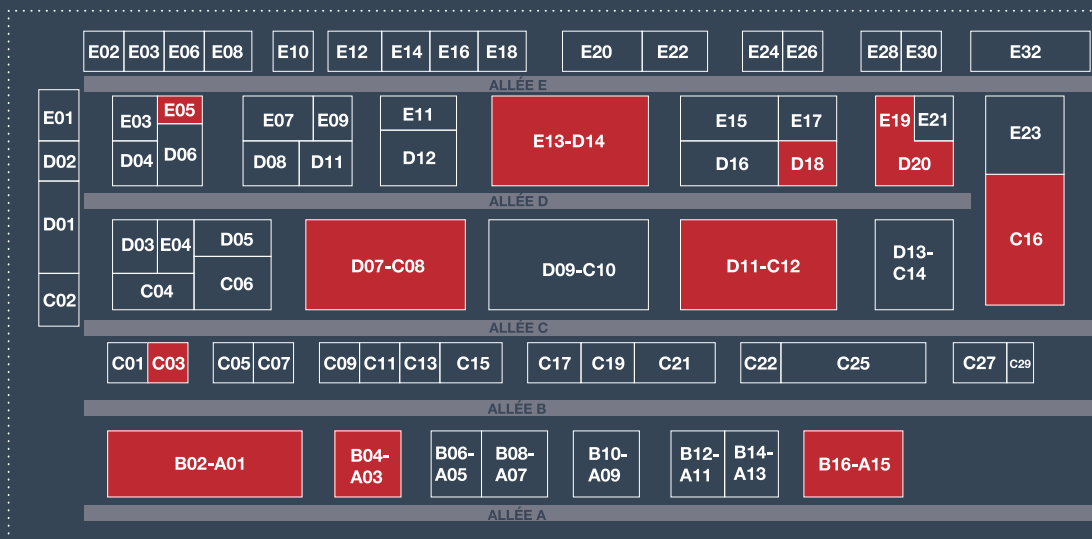


VALORIZE – Plus de 60 sociétés dont



RETROUVEZ NOS ADHÉRENTS & PARTENAIRES SUR LE SALON

Le SIDO c'est 350 exposants dont 41 adhérents de Minalogic !

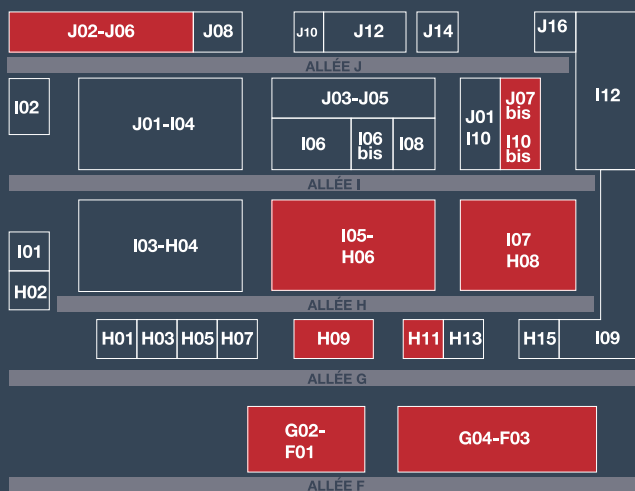


MINALOGIC - LE VILLAGE	I05/H06
ABEEWAY	B02-A01
ADEUNIS	D18
ADISON	H08/I07-13
AVNET	D11-C12
AKEO PLUS	C03
BAG-ERA	B02-A01
CAPTRONIC	B04-A03
DOCAPOST	G02-F01
EVERBLIX	H08-I07
HEASE ROBOTICS	J06/J02
HIKOB	D14/E13-7
HOOMANO	J06/J02

THE IoT SHOWROOM

sidoc

APRIL 4-5, 2018 | FRANCE | LYON



INVENTHYS	B16/A15
IRT NANOelec	H09
LOVE BOX	I10 bis/J07 bis
MEERSENS	G04-F03
ORANGE	C16
PHI DESIGN	B16/A15
RTONE	D20
SEMTECH	C12/D11
ST MICROELECTRONICS	C12/D11
TERABEE	H11
VEISO	D11/C12
WITEKIO	D07-C08
WYRES	E05
WIREPAS	D07-C08



Contact

Etienne RAIMBERT
Technico-commercial
+33 (0) 476 955 066
+33 (0) 783 664 695

Chemin des Guillets
38250 VILLARD DE LANS

www.atim.com

1 ATIM

Expert et leader sur les technologies RF (Radio Fréquence) depuis plus de 20 ans, ATIM fournit des briques de communication pour vos équipements. L'offre ATIM s'articule autour de 3 axes majeurs : les modules RF, les modems radio et les solutions sur mesure. De plus, la plateforme Web Atim Cloud Wireless® complète cette offre, avec son véritable tableau de bord en ligne vous permettant d'administrer vos devices et de visualiser vos données IoT. Enfin, avec sa nouvelle gateway LoRaWAN, ATIM propose une offre complète de bout en bout. Celle-ci intègre un «Network Server» performant ainsi qu'un environnement Node-Red permettant de développer ses propres applications. Le monde de l'IoT bouge très vite et ATIM réserve des surprises à l'occasion des salons M2M et SidO, notamment en Sigfox et LoRa.

2 CARI ELECTRONIC

cari
electronic

CONCEPTEUR / FABRICANT
de solutions électroniques

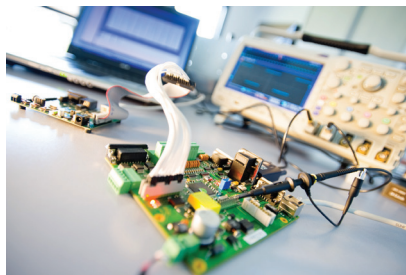
Contact

Sylvain ROLLET
Président
sylvain.rollet@cari-electronic.com
+33 (0) 4 75 48 33 33

BP 21601 Quartier du
45ème parallèle
Rovaltain TGV
8 rue Olivier de Serres
26958 VALENCE CEDEX 9

www.cari-electronic.com

Depuis plus de 30 ans, CARI Electronic accompagne startups, PME et grands groupes dans leurs projets et le développement électronique de nouveaux produits embarqués et connectés.



Nos prestations : étude, conception, prototypage, industrialisation et fabrication série de cartes électroniques et câbles, test et assemblage de systèmes complets.

Nos Domaines d'application : Aéronautique, Industrie, Audio, IOT, Energie / développement durable.



Contact

Andréa GILET
 Responsable Marketing
 contact@euveka.com
 +33 (0) 4 75 42 63 10
 +33 (0) 7 77 94 53 16

7 rue Arturo Toscanini
 26000 VALENCE

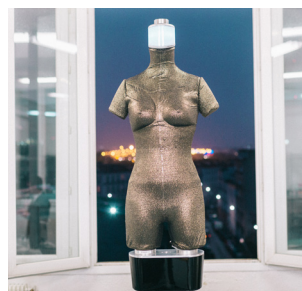
www.euveka.com



3 EUVEKA

Euveka est une startup drômoise spécialisée dans les technologies robotiques liées à la morphologie et au biomimétisme. Cette startup fabrique des mannequins évolutifs et connectés, pour créer, produire et vendre des vêtements à la taille exacte. Ce mannequin industriel est un concentré de technologies mécatroniques s'appuyant sur le processus biomimétique, pour être au plus près de la diversité morphologique comme l'âge, les origines géographiques ou les pathologies. Pilotée par un logiciel de conception, cette solution permet de contrôler précisément chaque étape du prototypage.

Cette technologie s'adresse à l'ensemble de l'industrie textile, de la Haute-Couture au Prêt-à-Porter mais aussi à des secteurs plus spécifiques comme le sport, le médical et la sécurité.



4 SENSSIGHT

Nous concevons et développons des systèmes de vision industrielle infrarouge thermique pour les industriels des transports, de la sécurité, de la maintenance et de la domotique.



Notre particularité est de vous accompagner de la preuve de concept jusqu'à l'industrialisation en couvrant à la fois les aspects packaging, électronique, logiciel embarqué et logiciel applicatif.

Notre objectif : extraire de la scène la donnée dont vous avez besoin pour votre cas d'usage.

N'hésitez pas à passer sur notre stand pour découvrir nos dispositifs de vision, et notamment notre endoscope thermique industriel autonome sans fil.



Contact

Lionel CHAVEROT
 Directeur Général
 lionel.chaverot@senssight.com
 +33 (0) 6 28 35 41 45

29 chemin du Vieux Chêne
 38240 MEYLAN

www.senssight.com



Contact

Kevin BERTON
CEO
kevin@linkio.net
+33 (0) 6 95 22 36 56

69 rue Pasteur
38180 SEYSSINS

linkio.net

5 LINKIO

Linkio propose une solution innovante et accessible pour que vos appareils puissent être contrôlés depuis un smartphone. Notre offre repose sur la technologie Bluetooth Low Energy Mesh particulièrement adapté aux usages dans des lieux de vie.

Notre offre s'adresse aux fabricants ou prescripteurs d'appareils électroniques en recherche d'une solution de connectivité innovante et accessible pour leurs futurs produits. Venez voir des démos sur notre stand.



6 OPTIMISTIK

Nous croyons qu'une des clés de la performance industrielle est un accès simple à l'information pour tous ceux qui s'investissent chaque jour sur le terrain. Ainsi Optimistik accompagne ses clients dans l'industrialisation de leurs processus d'analyse de données pour leur permettre d'améliorer leur performance.

En particulier, nous proposons la plateforme d'analyse de données OIAalytics®, pour permettre de passer à l'Industrie 4.0 en adoptant une solution tournée vers les hommes et adaptée aux enjeux industriels.



Contact

Mathieu CURA
Président
mathieu.cura@optimistik.fr
+33 (0) 4 58 14 06 18

17 rue du lac Saint-André
BP 10325
73377 LE BOURGET-DU-LAC

www.optimistik.fr





Contact

Mathieu MAZUEL
 Marketing Manager
 +33 (0) 4 58 00 54 07
 mathieu.mazuel@enerbee.fr

7 Parvis Louis Néel
 38040 GRENOBLE CEDEX 9

www.enerbee.fr



7 ENERBEE

Créée en Mars 2014 pour développer et commercialiser un micro générateur d'énergie sans précédent, la société Enerbee a remporté de nombreux prix comme le Concours Mondial de l'Innovation ou encore EDF Pulse dans la catégorie Smart Living. Aujourd'hui Enerbee développe et commercialise des objets connectés autonomes pour les marchés B2B du bâtiment intelligent et de l'industrie 4.0. Ils permettent



d'optimiser le monitoring des installations à distance ou encore de réduire les coûts opérationnels en activant la maintenance prédictive. Le tout à distance, possiblement dans des environnements difficiles, sans fil et sans batterie.

8 JYSE



Contact

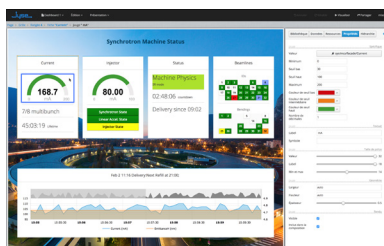
Simon VIENOT
 Co-fondateur, Président
 simon.vienot@jyse.io
 +33 (0) 6 23 96 74 31

16 bd. Maréchal Lyautey
 38000 GRENOBLE

www.jyse.io

Avec notre solution logicielle JYSE, divisez par 10 le coût de développement de la visualisation pour vos démonstrations et vos preuves de concept, réduisez vos temps de réalisation d'applications web, et valorisez vos données industrielles provenant de différentes sources (capteurs, fichiers, base de données...). En 3 gestes et sans codage, créez et partagez vos applications web pour afficher vos données temps réel sur tous vos supports numériques (PC, tablette, smartphone).

Editeur de logiciel, la société JYSE a été fondée par 5 grenoblois passionnés d'ergonomie et de développement



logiciel. Ils ont pour vision de rendre la visualisation de données facile, ludique et accessible pour tous.



Contact

Serge LACOURTE
Directeur Général
serge.lacourte@scalagent.com
+33 (0) 4 76 29 79 81

1 rue de Provence - BP 208
38432 ECHIROLLES CEDEX

mqtt.jorammq.com

9 SCALAGENT

ScalAgent DT est un expert en middleware asynchrone, éditeur d'un produit de type MOM adapté à l'IIoT et fournisseur de services pour l'architecture et le prototypage de solutions IIoT à grande échelle.

Notre produit JoramMQ est un broker de messages conforme aux divers standards du domaine (JMS, AMQP, MQTT). Il se compare favorablement aux solutions open-source concurrentes, notamment du point de vue scalabilité et fiabilité.

Associé à ce produit, notre savoir-faire vous apporte à faible coût et rapidement un prototype de votre solution IIoT, ouvert, évolutif, et capable de passer à l'échelle.

Une solution IIoT est par essence évolutive. Sources de données, usages, ne sont pas définis une fois pour toutes lors de la conception. Il est donc important de choisir une architecture ouverte, capable de prendre en compte ces changements, et sur laquelle vous garderez le contrôle. Venez en discuter !



Contact

Steve GUSSENHOVEN
Responsable Marketing
steve.gussenhoven@iotize.com
+33 (0) 4 76 41 87 99

17 avenue Jean Kuntzmann
38330 MONTBONNOT

www.iotize.com

10 IOTIZE

IoTize est une startup spécialisée dans les solutions de connectivité pour l'Internet des Objets (IIoT). Issue d'une spin off en 2017, IoTize poursuit un projet R&D, amorcé en 2014 en collaboration avec STMicroelectronics et Gemalto. Dans le cadre du projet, IoTize a mis au point des technologies qui sont la base de ses deux gammes de produits actuelles. Grâce à ces technologies, IoTize fournit une solution de connectivité (NFC, Bluetooth, Wi-Fi, ...) à faible risque, facile à intégrer, non-intrusive et sécurisée pour les systèmes embarqués.



IoTize présente le TapNLink Primer, notre solution pour le prototypage rapide des produits intégrés à l'IIoT.



Contact

Fabien MUNOZ
 Cofounder MyOeno
 +33 (0) 6 28 79 19 14
 f.munoz@myoeno.com

8 Place de l'église
 38660 SAINTE MARIE
 D'ALLOIX

www.myoeno.com

11 MYOENO

MyOeno a développé un objet connecté qui permet de connaître facilement la carte d'identité d'un vin. C'est très simple, vous plongez le scanner dans votre verre de vin et vous obtenez instantanément ses caractéristiques œnologiques, c'est à dire, pour les vins rouges, (puissance, tanins, vivacité et évolution). Vous indiquez ensuite à MyOeno si vous aimez ou pas ce vin à l'aide des étoiles. L'application construit vos styles préférés au fil de vos dégustations et vous propose des vins similaires à ceux que vous appréciez. Comme les mesures objectives mesurées par MyOeno Scan sont partagées à la communauté, vous pourrez savoir par avance, avant d'ouvrir une bouteille ou de passer à l'acte d'achat, si le style du vin correspond à votre propre goût.



12 INP GRENOBLE



Contact

Karim CHIBANE
 Directeur Transfert de technologie
 karim.chibane@grenoble-inp.fr
 +33 (0) 4 75 75 94 69
 +33 (0) 6 82 17 24 35

3 Parvis Louis Néel - CS 50257
 38016 GRENOBLE CEDEX 1

entreprise.grenoble-inp.fr

Partenaire :



Grenoble INP développe une triple mission de formation d'ingénieurs, de recherche et de valorisation afin de répondre encore plus efficacement aux besoins des entreprises. Grenoble INP dispose d'un retour d'expériences aujourd'hui significatif à travers ses écoles d'ingénieurs, les laboratoires de recherche et les plateformes technologiques. Grenoble INP s'appuie fortement sur la qualité de sa relation industrielle pour initier de nouvelles collaborations. L'objectif est d'apporter une aide au processus d'innovation et des dispositifs R&D accessibles aux Startup, TPE et PME à l'échelle nationale à travers la filiale de valorisation INPG Entreprise S.A.. Les entreprises engagent des projets pour valider des POC (Preuve de concept) débouchant sur des démonstrateurs fonctionnels dans le cadre de l'amélioration de produits ou du développement de nouveaux produits. La culture de l'innovation se généralise et les entreprises s'appuient sur ces dispositifs pour monter en compétence et régénérer les équipes de leurs bureaux d'études en côtoyant des futurs diplômés de Grenoble INP.



Contact

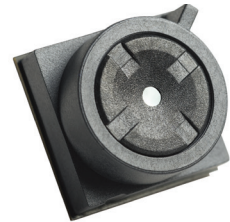
Cyrille TROUILLEAU
responsable Ligne Produits
+33 (0) 6 72 47 19 84
c.trouilleau@ulis-ir.com

364 Route de Valence
Actipole - CS 10027
38113 VEUREY-VOROIZE

www.ulis-ir.com
www.linkedin.com/com-
pany/ulis/

13 ULIS

Fondée en 2002, ULIS est le deuxième plus grand producteur de capteurs d'images thermiques au monde. L'entreprise est guidée par son ambition de démocratisation des capteurs thermiques, afin de les rendre disponibles et abordables pour tous. ULIS souhaite simplifier l'accès à la détection thermique pour des secteurs en pleine croissance tels que les bâtiments intelligents, l'automobile ou l'électronique grand public. Pour cela, l'entreprise travaille sur une nouvelle génération de capteurs thermiques plus compacte, plus accessible et plus facile à produire en grande quantité. ULIS est située près de Grenoble et emploie 200 personnes. Sur le SIDO 2018, ULIS présente son Capteur d'Activité Thermique ; candidat idéal pour remonter de l'information sur l'activité humaine dans les bâtiments connectés.



14 IRLYNX

Créée en 2012, Irlynx conçoit des modules infrarouges pour détecter et caractériser l'activité humaine pour le bâtiment intelligent. Appuyés sur une technologie unique et innovante de détection et d'analyse de la chaleur émise par le corps humain, les capteurs Irlynx permettent de fiabiliser la présence et le comptage de personnes et de cartographier les flux pour des applications de performance énergétique, de sûreté et d'optimisation de l'espace.



Contact

Tiffany REY
Responsable marketing
et communication
tiffany.rey@irlynx.com
+33 (0) 6 74 67 71 07

43 chemin du Vieux Chêne
38240 MEYLAN

www.irlynx.com





Contact

Serge MAGINOT
 CEO
 sales@tiempo-secure.com
 +33 (0) 4 76 61 10 00

110 rue Blaise Pascal
 38330 MONTBONNOT

www.tiempo-secure.com

15 TIEMPO

TIEMPO SECURE développe et commercialise des solutions innovantes de sécurisation d'objets connectés (IoT). Avec une offre complète allant de l'intégration dans les objets connectés d'un composant « secure element » TESIC-SE conçu en technologie innovante jusqu'à la mise à disposition de services de gestion de clés et de mise à jour sécurisée des logiciels embarqués depuis le « cloud ». TIEMPO SECURE est spécialisée dans le développement de composants et de logiciels sécurisés, certifiés sur les standards de sécurité les plus exigeants que sont les Critères Communs EAL5+ et EMVCo, et commercialise actuellement son microcontrôleur sécurisé TESIC-SC pour applications gouvernementales (eGov/eID) et bancaires.



16 ALPWISE



Contact

Serge VEYRES, CEO
 serge.veyres@alpwise.com
 +33 (0) 4 76 22 22 50
 +33 (0) 6 77 04 44 02

Frank GRUBE, CTO
 frank.grube@alpwise.com
 +33 (0) 4 76 22 22 52

4 avenue Doyen Louis Weil
 38000 GRENOBLE

www.alpwise.com

Alpwise est le concepteur de vos équipements connectés dans les domaines de la mobilité et de la santé. Fort de son expertise des communications sans fil à travers l'édition de ses piles de protocole Bluetooth 5 et MESH, et membre du Bluetooth SIG, Alpwise conçoit, développe et industrialise les cartes électroniques, le logiciel embarqué, les applications sous iOS et Android pour smartphones, et vous accompagne dans la création complète de vos produits connectés, grâce à une offre clé en main.

Alpwise concepteur de vos équipements connectés dans les domaines de la mobilité et de la santé, sera présent au Sido 2018 pour présenter ses derniers développements des piles de protocole Bluetooth 5 et MESH, et son offre d'accompagnement pour la création de vos produits IoT.



Minalogic est le pôle de compétitivité mondial des technologies du numérique en Auvergne-Rhône-Alpes.

Minalogic, le pôle de compétitivité mondial des technologies du numérique en Auvergne-Rhône-Alpes, accompagne ses 400 adhérents dans leurs projets d'innovation et de croissance, afin de booster leurs objectifs de développement et de rayonnement au niveau mondial. Les technologies, produits et services développés par les acteurs de l'écosystème s'adressent à tous les secteurs d'activité (TIC, santé, énergie, usine du futur...), et couvrent l'ensemble de la chaîne de valeur du numérique, en alliant la micro/nano/électronique, la photonique et le logiciel.

Créé en 2005, Minalogic rassemble désormais plus de 400 adhérents (dont 350 entreprises). Le pôle a labellisé 575 projets, ce qui représente 850 millions d'euros de subventions publiques, et un investissement de R&D de 2,1 milliards d'euros. Les 72 projets finalisés ont déjà généré 1,6 milliard d'euros de chiffre d'affaires (3 ans après la fin du projet). Globalement, 86 produits (commercialisés ou en voie de commercialisation) sont nés dans le cadre des projets du pôle.

Marchés applicatifs :

- TIC
- Santé
- Energie & Bâtiment
- Usine du futur
- Mobilité
- Sécurité & Défense
- Sport & Montagne

L'offre de services de Minalogic s'articule autour de trois axes :

- **LE RÉSEAU** : Intégrer au mieux l'entreprise dans l'écosystème régional et renforcer son réseau sur le plan national et international grâce aux événements et aux propositions de mises en relation ciblées basées sur une connaissance pointue des acteurs de l'écosystème.

- **L'INNOVATION** : Trouver les ressources nécessaires pour être partenaire d'un projet collaboratif de R&D dans le cadre d'appels à projets nationaux et européens, en bénéficiant d'un accompagnement sur mesure.

- **LA CROISSANCE** : Booster le business de l'entreprise en France et à l'international, grâce à l'identification d'opportunités par le pôle.



Les Instituts de Recherche Technologique, part du programme national sur les « Investissements d’Avenir », sont destinés à renforcer le couplage, dans les projets de R&D, entre acteurs publics et industriels.

Dix-sept partenaires privés et publics se sont ainsi réunis à l’origine au sein de l’IRT Nanoelec, porté par le CEA Leti, pour conduire, dans le secteur des technologies de l’information et de la communication, un programme de développement et de diffusion technologique.

Lancé le 11 avril 2012, Nanoelec a pour but de faire face à 3 défis. Premièrement il mène une R&D au meilleur niveau mondial pour préparer de nouvelles approches pour les circuits intégrés de demain en développant les technologies d’intégration 3D, de photonique sur silicium et des circuits de puissance à base de GaN et en permettant l’usage de Grands Instruments

pour caractériser les matériaux et dispositifs nanoélectroniques. Le deuxième défi adresse la diffusion des technologies et la prise en compte de la cybersécurité des objets ; outre le développement de nouveaux produits ou applications s’appuyant sur la connectivité entre les objets, qui est relié à des travaux menés sur les usages, un programme spécifique est destiné aux PME et leur permet d’accéder à des briques technologiques pour enrichir leurs produits ou en développer de nouveaux. Enfin Nanoelec a également pour objectif d’adapter les modules de formation et d’en développer de nouveaux afin de satisfaire les besoins futurs des acteurs économiques du domaine.

L’IRT Nanoelec bénéficie d’une aide de l’Etat Français au titre du programme d’Investissements d’Avenir portant la référence ANR-10-AIRT-05.



Auvergne-Rhône-Alpes, la Silicon Valley européenne !

Facteur majeur de transformation de nos modes de communication et d'information, l'accès au numérique est devenu essentiel pour les entreprises comme pour les ménages. C'est pourquoi la Région entend répondre aux besoins actuels et futurs de tous les citoyens sur tout le territoire régional.

Une stratégie en 3 axes guide l'action de la Région

1 - Une Région 100% connectée

La Région accompagne fortement le déploiement des infrastructures numériques fixes et mobiles, avec l'objectif de couvrir 100 % du territoire à 30 mégabits minimum, en privilégiant la fibre optique vers le domicile des particuliers, les entreprises et les sites publics, mais également en réduisant de 50 % les zones blanches en matière de téléphonie mobile.

2 - Une Région créatrice d'emplois

La Région veut agir face à la pénurie de compétences dans les métiers du numérique, et réussir le pari de la

transformation digitale des entreprises en développant l'employabilité des salariés quel que soit leur secteur d'activité. Des formations innovantes et souples sont proposées dans le cadre du Campus Région du numérique et sur l'ensemble du territoire régional à travers une labellisation de structures existantes. Au sein de ce campus, l'école de code informatique « Le 101 » a ouvert ses portes en septembre 2017.

3 - Une Région créatrice de services aux habitants

La Région entend aussi contribuer au développement de la citoyenneté et la confiance numérique. Elle veut faciliter la vie des habitants au quotidien, avec une offre billettique simplifiée dans les transports, la nouvelle carte jeunes, accompagner le recours aux outils éducatifs avec, par exemple, l'espace numérique de travail, ou encore le robot lycéen.

La collectivité poursuivra ses efforts en matière de dématérialisation des démarches pour les usagers et la mise en circulation, à terme, d'un million d'@pass citoyen.



Piloté par Minalogic, ce programme de l'IRT Naneoec est soutenu par la Région Auvergne-Rhône-Alpes et les collectivités locales

(Grenoble Alpes Métropole, le Pays Voironnais, Saint-Etienne Métropole, Valence-Romans Agglo, Annemasse Agglomération, Thonon Agglomération).

Easytech vous ACCOMPAGNE ET COFINANCE JUSQU'À 50% vos projets intégrant des technologies du numérique en collaborant avec des laboratoires et des écoles d'ingénieurs de la Région.

Depuis 2012, plus de 200 entreprises ont bénéficié de l'accompagnement et du financement du programme. Les projets, accessibles à tous entre 15 000 et 200 000 €, représentent près de 11 millions d'euros de dépenses de R&D.

Un programme terrain pour valoriser de la R&D.

Easytech vous apporte un accompagnement personnalisé pour :

- Identifier des pistes d'innovation et les technologies adaptées à vos besoins
- Vous accompagner dans le montage et la gestion de votre projet
- Accéder à de nouvelles sources de financement

Easytech a mis en place des rendez-vous conseil, organisés 2 fois par mois, afin de vous permettre d'échanger avec des experts dans le domaine des technologies du numérique et du marketing de l'innovation pour mieux définir vos besoins et les opportunités à saisir.

Cette « Task Force », dédiée à VOTRE projet, vous permet d'avoir des réponses claires, rapides et en toute confidentialité à VOS problématiques business ou techniques.

Programme concret et pragmatique, Easytech vous permet d'améliorer vos offres/produits, d'optimiser vos processus de fabrication ou encore de renforcer votre démarche de diversification.



#WeAreMinalogic



Erasmia DUPENLOUP
Directrice du développement des entreprises
erasmia.dupenloup@minalogic.com
Tél : 04 38 78 37 64

Damien COHEN
Responsable du programme Easytech
damien.cohen@minalogic.com
Tél : 04 38 78 32 09
