



# The MedTech Conference est un congrès international consacré aux dernières technologies médicales

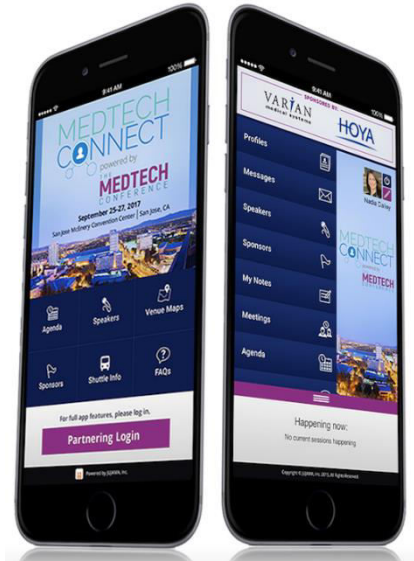


• THE MEDTECH CONFERENCE est dédié aux technologies médicales de pointe et se compose de 3 parties CONFERENCES, EXPOSITION, BtoB. C'est l'ÉVÉNEMENT qui vous permettra de rencontrer des investisseurs, des entreprises de Med Tech, des start-ups, des académiques et autres acteurs de ce secteur. Cette conférence unique en son genre, vous donne l'opportunité de vous connecter avec plus de 3 000 décideurs, chefs d'entreprise et leaders de l'industrie des technologies médicales en un seul endroit, à la fois.

• The MedTech Connect : un outil de partnering qui vous permettra de prendre des rendez-vous individuels BtoB.

• Une partie US ACCESS MARKET présenté par des Américains vous permettra de bien comprendre les aspects règlementaires, point essentiel de succès sur ce marché.

• THE MEDTECH CONFERENCE est organisée par ADVAMED (Advanced Medical Technology Association, l'équivalent du SNITEM français de l'innovation.

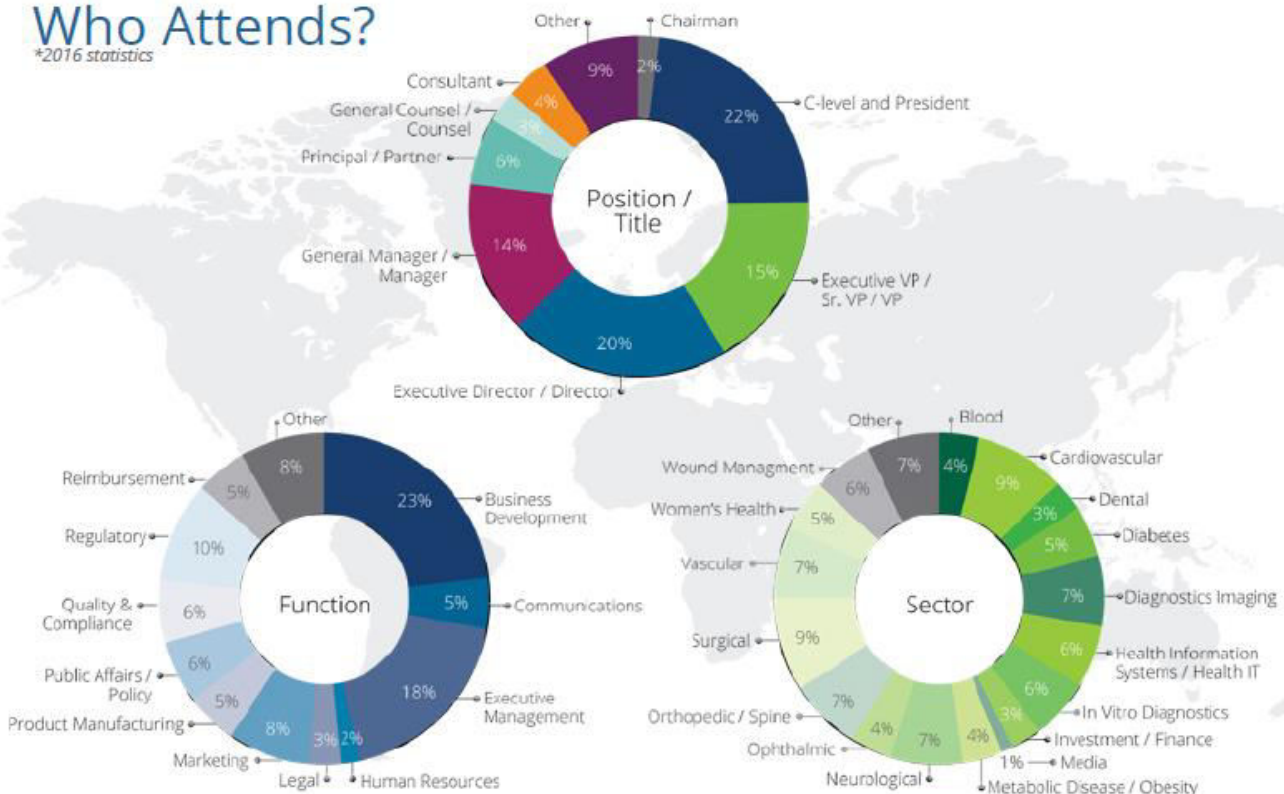


• En plus de la participation à THE MEDTECH CONFERENCE vous pourrez rencontrer durant deux jours des acteurs de l'écosystème des TECHNOLOGIES MÉDICALES de la région de PHILADELPHIE tels: Children's Hospital of Philadelphia, Thomas Jefferson University Hospital, Arya Health - Jefferson Health one of the leading hospitals in Philadelphia, Integra Lifesciences, Siemens Healthcare, UPENN University, etc. Il s'agit de rendez-vous collectifs sur leur site durant lesquels vous serez présentés leurs activités et durant lesquels vous pourrez exposer votre produit à des responsables de l'entité visitée et échanger avec eux. Le choix final des entités retenues dépendra de la liste des participants inscrits à cette mission, l'objectif étant de remplir deux jours de visites..

Philadelphia, Thomas Jefferson University Hospital, Arya Health - Jefferson Health one of the leading hospitals in Philadelphia, Integra Lifesciences, Siemens Healthcare, UPENN University, etc. Il s'agit de rendez-vous collectifs sur leur site durant lesquels vous serez présentés leurs activités et durant lesquels vous pourrez exposer votre produit à des responsables de l'entité visitée et échanger avec eux. Le choix final des entités retenues dépendra de la liste des participants inscrits à cette mission, l'objectif étant de remplir deux jours de visites..

## Who Attends?

\*2016 statistics



# LE PROGRAMME

Dimanche  
23  
septembre

## PHILADELPHIE

Après-midi : participation au **US MARKET ACCESS**. Conçu spécifiquement pour les délégations internationales participant à la conférence. Seront abordés des questions clés pour les entreprises non-américaines qui cherchent à lancer des produits sur le marché américain. Cela couvre le contexte réglementaire, les aspects de remboursement ainsi que les perspectives futures dans chacun de ces domaines aux États-Unis.

Lundi  
24  
septembre

## PHILADELPHIE

Participation à THE MEDTECH CONFERENCE pour le matériel innovant : DISPOSITIF MEDICAL, IVD, E-HEALTH et rencontrer des INVESTISSEURS, DECIDEURS et LEADERS DE L'INDUSTRIE, ACADEMIQUES, etc.  
Conférences, BtoB (rendez-vous individuels), exposition.

Mardi  
25  
septembre

## PHILADELPHIE

Participation à THE MEDTECH CONFERENCE pour le matériel innovant : DISPOSITIF MEDICAL, IVD, E-HEALTH et rencontrer des INVESTISSEURS, DECIDEURS et LEADERS DE L'INDUSTRIE, ACADEMIQUES, etc.  
Conférences, BtoB (rendez-vous individuels), exposition.

Mercredi  
26  
septembre

## PHILADELPHIE

Participation à THE MEDTECH CONFERENCE pour le matériel innovant : DISPOSITIF MEDICAL, IVD, E-HEALTH et rencontrer des INVESTISSEURS, DECIDEURS et LEADERS DE L'INDUSTRIE, ACADEMIQUES, etc.  
Conférences, BtoB (rendez-vous individuels), exposition.

Jeudi  
27  
septembre

## PHILADELPHIE

Visite d'entités dans la région de PHILADELPHIE. Sont contactées les entités suivantes actives dans l'innovation :

- Children's Hospital of Philadelphia
- Thomas Jefferson University Hospital
- Arya Health - Jefferson Health one of the leading hospitals in Philadelphia
- Integra Lifesciences
- Siemens Healthcare
- UPENN University

Et d'autres sociétés de la région de Philadelphie dont la sélection finale sera faite en fonction des participants inscrits.

Vendredi  
28  
septembre

## PHILADELPHIE

SUITE DES VISITES D'ENTITES dans la région de PHILADELPHIE (voir sociétés contactées ci-dessus).  
Le programme se terminera de façon à permettre aux participants de repartir sur les vols du soir vers la France à partir de 18h environ.

Ce programme est donné à titre indicatif et peut être modifié. Il dépend également du nombre de participants effectifs.

**i** Cet évènement vous est proposé dans le cadre du programme annuel France Export soutenu par l'Etat.

## NOTRE OFFRE

Date limite d'inscription : 20 juillet 2018

DESCRIPTIF DES OFFRES	Coût de la prestation HT	TVA*	Subvention DGE (à soustraire)	MONTANT FINAL*
Participation comprenant l'entrée à THE MEDTECH CONFERENCE et tout le programme mentionné ci-dessus, y compris 6 nuits d'hôtel du samedi 22 septembre au jeudi 27 inclus (= départ de l'hôtel le vendredi 28), le transport collectif vers les sites visités et un guide des affaires sur les Etats-Unis.	4 533.00€	906.60 €	1 383.00€	<b>3 150.00 € HT</b> <b>4 056.60€ TTC*</b>

- \*le montant de la TVA est calculé sur le coût de la prestation avant subvention.

# BUSINESS FRANCE, VOTRE PARTENAIRE À L'INTERNATIONAL

Avec son réseau d'experts sectoriels au plus près des décideurs locaux et des opportunités, Business France accompagne votre projet de développement export et vous ouvre son carnet d'adresses.

Les entreprises qui ont fait appel à nos prestations témoignent :

- 3 sur 4 ont identifié de nouveaux contacts à potentiel sur les marchés abordés.
- 1 sur 2 signe un contrat dans les 2 ans. (Enquête IPSOS 2016)

Confirmez dès à présent votre inscription en nous retournant :

- votre engagement de participation signé et tamponné.

**Merci de bien noter que les billets d'avion ne sont pas pris en charge dans le cadre de cette mission et qu'il vous revient de vous occuper de votre déplacement en avion.**

**Par contre les chambres d'hôtels sont réservées et réglées par nous dans le cadre de cette mission.**

## AIDES AU FINANCEMENT

Financez les dépenses liées à votre développement international avec Bpifrance, en partenariat avec Business France.

Pensez également à [l'assurance prospection de Bpifrance Assurance Export](#) pour couvrir les frais liés à votre participation à cet événement. [www.bpifrance.fr](http://www.bpifrance.fr)

**bpifrance**

## VOS PROCHAINS RENDEZ-VOUS

**Mission à l'occasion de BIONNALE BERLIN**  
**ALLEMAGNE - BERLIN – 19 au 21 juin 2018**  
**Mission partenariale internationale**  
Contact : [monique.arribet@businessfrance.fr](mailto:monique.arribet@businessfrance.fr)

**Mission à l'occasion des NLSDays SUEDE - Stockholm – 10 au 13 septembre 2018**  
**Mission partenariale internationale**  
Contact : [monique.arribet@businessfrance.fr](mailto:monique.arribet@businessfrance.fr)

Retrouvez tous nos événements sur [export.businessfrance.fr](http://export.businessfrance.fr) et créez votre alerte e-mail afin d'être informé régulièrement et automatiquement des dernières actualités.

**Pavillon France sur le salon BIO ETATS-UNIS - Boston – 4 au 7 juin 2018**  
**Mission partenariale internationale**  
Contact : [lorena.cabrera@businessfrance.fr](mailto:lorena.cabrera@businessfrance.fr)

**French Tech Tour Healthcare JAPON – Tokyo - 7 au 13 juin 2018**  
Contact : [maki.mizuta@businessfrance.fr](mailto:maki.mizuta@businessfrance.fr)

**Pour toute information complémentaire, contactez :**

### Monique ARRIBET

Chef de Projet  
Tél : +33(0)4 96 17 25 38  
[monique.arribet@businessfrance.fr](mailto:monique.arribet@businessfrance.fr)

### Jean-Charles JUBENOT

Assistant  
Tél : +33 (0)4 96 17 25 82  
[jean-charles.jubenot@businessfrance.fr](mailto:jean-charles.jubenot@businessfrance.fr)

### Guillaume LACASA BARRENA

Chargé de développement Biotech - Santé  
Tél : +1 514 670 3993  
[guillaume.lacasabarrena@businessfrance.fr](mailto:guillaume.lacasabarrena@businessfrance.fr)

Date limite d'inscription : **20 juillet 2018** - Dans la limite des places disponibles.

Inscrivez-vous rapidement et retournez-nous votre bulletin d'inscription ainsi qu'une présentation de votre société et de vos produits.



Business France lance sa nouvelle campagne internationale en faveur du rayonnement économique de la France et de la créativité française, CRÉATIVE FRANCE.  
Pour plus d'information : <http://creative.businessfrance.fr>

Business France  
77, boulevard Saint Jacques - 75014 PARIS  
Tél : +33(1) 40 73 30 00 - Fax : +33(1) 40 73 39 79  
<http://export.businessfrance.fr/default.html>





Votre référence commande à reporter sur  
notre facture:



## ENGAGEMENT DE PARTICIPATION

A retourner complété à l'adresse suivante :

Business France - Service Client - Espace Gaymard - 2 place d'Arvieux - BP 60708 - 13572 Marseille cedex 02  
Fax : +33 (0)4 96 17 68 51 - Courriel : [service-client@businessfrance.fr](mailto:service-client@businessfrance.fr)

### Evènement

A retourner avant le :20 juillet 2018

Pays ÉTATS-UNIS

Date 23 au 28/09/2018

Mission Partenariale Internationale dans le secteur des Medtechs à l'occasion de  
THE MEDTECH CONFERENCE

Référence événement 8X831

Responsable Monique ARRIBET  
Téléphone Chef de projet sectoriel Tél: +33 (0)4 96 17 25 38

Je soussigné (nom, prénom) : ..... Fonction : .....  
agissant pour le compte de l'entreprise ci-après :

#### 1- BENEFICIAIRE

Participant à l'évènement: (nom, prénom) : ..... Fonction : .....

Raison sociale\* : .....

Activité de la société (le cas échéant) : .....

Groupe d'appartenance (le cas échéant): .....

Adresse\* : .....

Tél\* : .....

E-mail\* : ..... Site : http://.....

Responsable du suivi du dossier\* : .....

#### 2- ENTITÉ FACTURÉE

Raison sociale (si différente\*) : .....

Adresse de facturation (si différente\*) : .....

E-mail (si différent\*) : .....

N° de SIRET\* : ..... NAF : ..... N° d'identification TVA : .....

\* champs obligatoires (si non rempli, votre commande ne pourra pas être prise en compte)

Prestations	Montant HT (a)	Montant TVA (b)	Subvention DGE (c)	Net à payer TTC (a+b-c)
<input type="checkbox"/> Mission partenariale internationale à l'occasion de THE MEDTECH CONFERENCE.	4533,00 €	906,60 €	1 383,00 €	4 056,60 €
<b>TOTAL</b>				

La prestation sera soumise au taux de TVA en vigueur au moment de la facturation.

\*Le montant de participation TTC indiqué sur ce bon de commande est un estimatif **maximum** qui pourra être réévalué à la **baisse** selon le budget de l'opération.

Les missions subventionnées par la DGE bénéficient d'un montant d'aide **variable**, versé par l'Etat Français. Cette aide entre dans le cadre du règlement (CE) n°1998/2006 dit DE MINIMIS qui stipule que le montant total des aides perçues sur 3 exercices fiscaux ne doit pas dépasser 200.000 euros. Son montant est au maximum de **3000 €**, et sera fixé définitivement lors de l'émission de la facture liée à l'évènement. Si le cumul d'aides perçues par votre entreprise excède 197 000 € au jour de l'inscription, nous vous invitons à prendre contact avec le chef de projet Business France pour évaluer la possibilité de participer.

Règlement à trente (30) jours nets date de facture.

Je reconnais avoir lu et accepté les conditions générales de vente Business France accessibles à l'adresse <http://www.businessfrance.fr/mentions-legales/> et m'engage à les respecter sans réserve, notamment concernant mon obligation de compléter les questionnaires de satisfaction et d'impact qui me sont adressés par Business France. J'atteste sur l'honneur avoir souscrit une police d'assurance qui couvre tous les risques liés à ma participation aux événements Business France et en particulier ma responsabilité civile.

BUSINESS FRANCE et son Réseau mettent en œuvre un traitement de données à caractère personnel ayant pour finalité la gestion des relations avec sa clientèle et les prospects, ainsi que la conduite de sa mission de service public. Ces données peuvent être transmises à ses partenaires institutionnels. Les informations vous concernant sont destinées à Business France. Si vous ne souhaitez pas obtenir d'informations sur les actions, prestations et événements organisés par Business France et/ou si vous ne souhaitez pas que votre nom figure sur la liste que Business France transmettra aux sponsors éventuels de l'évènement, cochez la case ci-contre :  Si vous souhaitez obtenir communication des informations vous concernant, ou, pour des motifs légitimes, vous opposer au traitement de vos données personnelles, écrivez-nous à [cil@businessfrance.fr](mailto:cil@businessfrance.fr) en joignant la copie d'un titre d'identité  
SIRET Business France 451 930 051 00052 – APE 8413 Z

**Bon pour engagement de participation**  
***Date, cachet et signature autorisée de l'entreprise***

En cas d'impossibilité de vous inscrire aux conditions énoncées, Business France reviendra vers vous à réception du présent engagement de participation.